



PALY x w*

MARBELLA, PANAMÁ

Proyecto

UNA INVERSIÓN INTELIGENTE

PALY x w*

PROYECTO

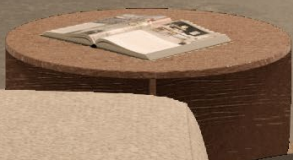


Paly es la nueva propuesta de Living Solutions + Wynwood House, para vivir e invertir con propósito en la ciudad de Panamá. Una inversión inteligente, en el céntrico barrio de Marbella, que responde al dinamismo del mercado de bienes raíces de la región.

Una comunidad diseñada por expertos y operada con visión global, donde cada decisión proyecta valor a largo plazo.



PALY x W*



Aliados

WYNWOOD HOUSE
+ LIVING SOLUTIONS

PALY x w*

Paly nace de la colaboración entre Living Solutions, desarrollador inmobiliario con una larga trayectoria en el sector y Wynwood House, el operador de gestión de alquileres y propiedades más consolidado en América Latina.

Paly será el primer edificio en Panamá completamente conceptualizado y diseñado en alianza con Wynwood House desde su origen, para ofrecer un sistema optimizado de inversión.



Con presencia en México, Perú, Colombia, Panamá, USA y España, Wynwood House se especializa en gestionar propiedades que ofrecen una nueva forma de vivir, viajar e invertir a través del inmueble, garantizando a sus propietarios un sólido retorno de inversión.

OPERADOR Y ADMINISTRADOR

LIV — ING SOLUTIONS

Con más de 30 años de experiencia en el sector inmobiliario, Living Solutions es una promotora comprometida con el diseño y la construcción de proyectos caracterizados por espacios funcionales, capaces de perdurar en el tiempo y responsables, tanto con la personas como con el entorno.

DESARROLLADOR



Operación

OPERACIÓN TURNKEY

PALY x w*



Una estructura de inversión diseñada para
operar con eficiencia desde su origen.

En lugar de adaptarse a un operador luego de construido, Paly fue desarrollado en conjunto con Wynwood House desde la concepción, incorporando la lógica de negocio en la estructura arquitectónica y en la dinámica operativa.

Esa condición elimina los desfases habituales entre diseño y operación, y asegura que cada espacio esté optimizado para garantizar ocupación, mantenimiento y rentabilidad.



1. Experiencia Turnkey

Residencias completamente **equipadas para estadias cortas y largas**, en el céntrico barrio de Marbella, con acceso inmediato a servicios, trabajo y ocio.

2. Gestión integral de la propiedad

Un edificio **completamente operado por Wynwood House** a través de un servicio integral de property management: desde el marketing estratégico, reservas y ocupación, hasta el mantenimiento y la atención al cliente, disponible 24/7. Para el inversionista esto se traduce en la posibilidad de delegar la operación por completo, recibiendo información en tiempo real sobre el performance del inmueble.

3. Experiencias de alojamiento únicas

Wynwood House es sinónimo de **diseño, comodidad y servicios exclusivos**: un respaldo que asegura ocupación y retorno.





Tipologías

DISEÑO Y FUNCIONALIDAD

PALY x w*

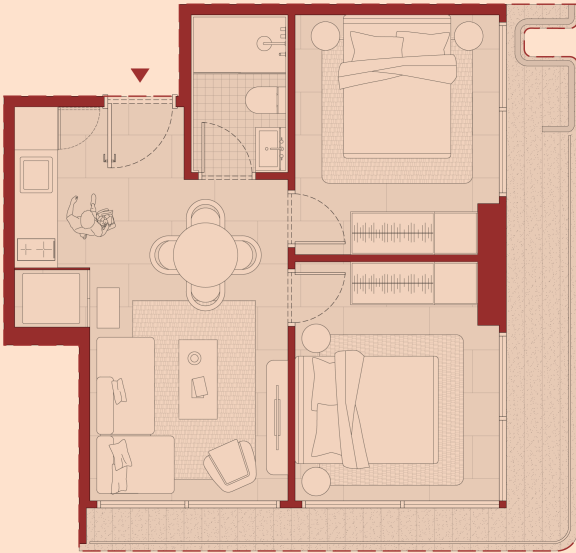
Paly ofrece unidades de una y dos habitaciones completamente equipadas, pensadas para maximizar la eficiencia operativa y la satisfacción del huésped.

Para revisar todas las opciones disponibles, contáctanos o agenda una cita con nuestros asesores de venta.



Tipo A

2 Habitaciones



■ ÁREA TOTAL

53 m²

CARACTERÍSTICAS

2 HABITACIONES

1 BAÑO

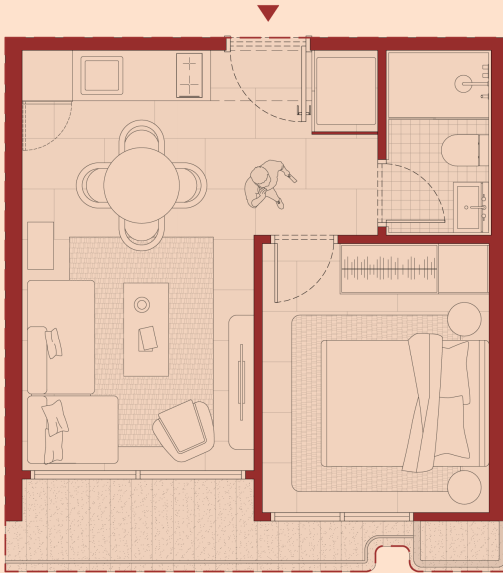
SALA CON COCINA

BALCÓN



Tipo C

1 Habitación



■ ÁREA TOTAL

36 m²

CARACTERÍSTICAS

1 HABITACIÓN

1 BAÑO

SALA CON COCINA

BALCÓN





Amenidades

PRIVACIDAD Y CONEXIÓN

PALY x w*

En Paly conceptualizamos áreas comunes que amplían la experiencia residencial y promueven el bienestar colectivo, equilibrando privacidad y conexión entre sus visitantes.

- PISCINA
- ROOFTOP
- POOL BAR
- ÁREA WELLNESS
- GYM
- LOUNGE Y CO-WORKING
- RECEPTION LOBBY

Diseño con visión global y carácter local, que potencia la estética, funcionalidad y adaptabilidad de cada espacio.

AMENIDADES



DISCLAIMER:

Los renders son representaciones artísticas y pueden variar en dimensiones, acabados y colores sin previo aviso.



Ubicación

MARBELLA, CENTRO DE OPORTUNIDADES

PALY x w*



Paly se sitúa en Marbella, punto en el que convergen los núcleos más relevantes de la ciudad de Panamá. Una ubicación estratégica que amplía su versatilidad de uso y atractivo para diferentes perfiles.

La ubicación de Paly activa 4 ejes de valor urbano

1.

Residencial

Calles silenciosas con viviendas de baja densidad, ideales para quienes buscan bienestar sin aislarse del dinamismo de la ciudad.

2.

Económico

Cercano al centro financiero de la ciudad, que concentra oficinas, bancos y actividad empresarial.

3.

Cultural

Acceso inmediato a Calle Uruguay y su entorno, uno de los principales polos de entretenimiento y cultura de Ciudad de Panamá.

4.

Bienestar

Proximidad con la Cinta Costera, uno de los espacios públicos más importantes de la ciudad, ideal para deportes, caminatas y actividades al aire libre.

Todo lo que importa, a cinco minutos caminando

□ PARA TOMAR UN CAFÉ

Sisu Café	01.
Café Unido	02.
Coffee Bean	03.

■ PARA DESCUBRIR SABORES

Tommasino	04.
Barrio Pizza	05.
Market	06.
Casa Nostra	07.
Azahar	08.

■ PARA TU BIENESTAR

Cinta Costera	09.
Parque Urracá	10.
The Pilates Studio	11.
Volé Studio	12.
Parque Ricardo Galindo	13.

■ PARA DISFRUTAR LA NOCHE

Mangle	14.
El apartamento	15.
Cervecería Legítima	16.
Rock & Folk PTY	17.
Les Mecs	18.

■ PARA COMPRAS

Soho City Center	19.
Foodie	20.
Riba Smith	21.
Arrocha	22.
Multiplaza	23.

■ PARA ALGO DULCE

Charlie's Cream	24.
Petit Paris	25.
Keene's Ice Creams	26.
Crepes & Waffles	27.
Pinkberry	28.



Tocumen Airport
25 mins



Cinta Costera
5 mins



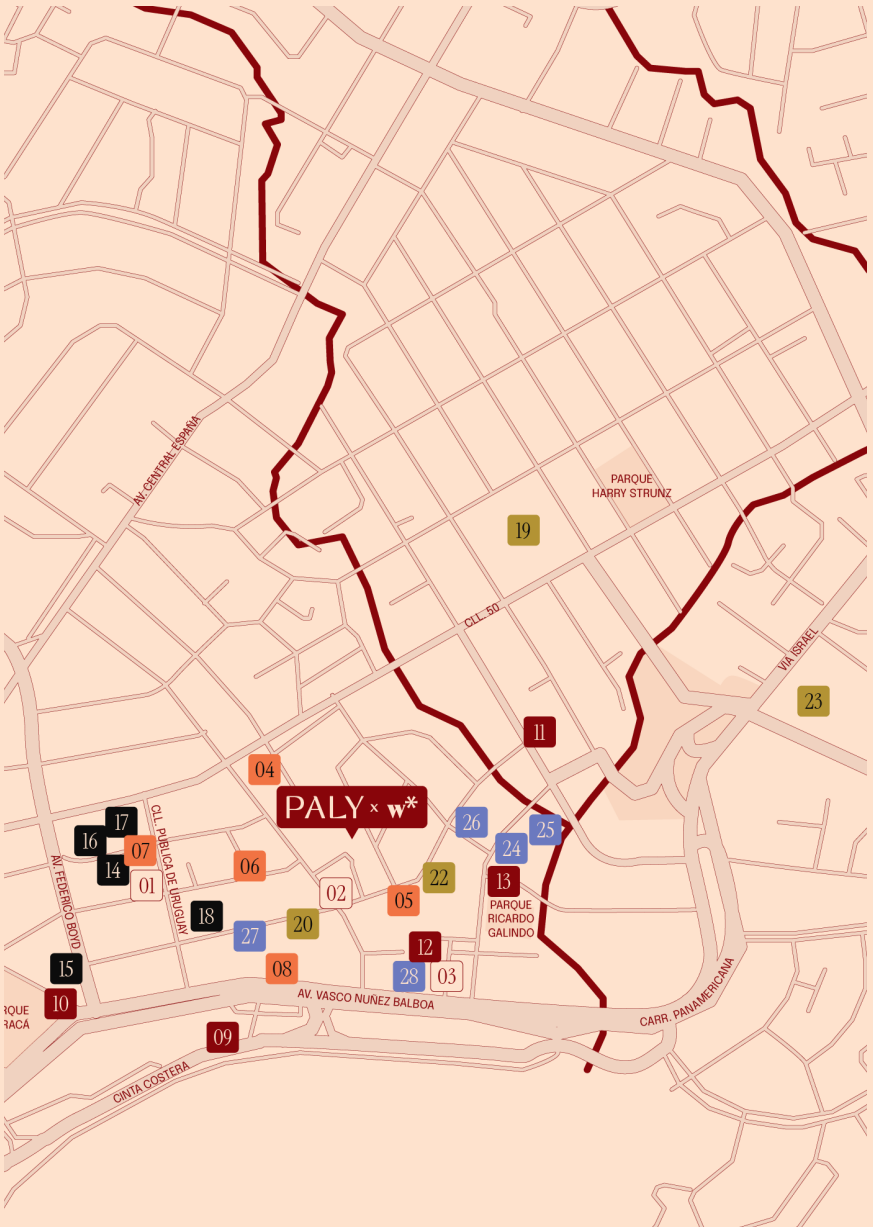
Calle 50
3 mins



Calle Uruguay
2 mins

UBICACIÓN

- PALLY ESTÁ UBICADO EN LA CALLE LAS ACACIAS.



Hablemos de tu próxima inversión

(+507) 6402-9666
@paly.wynwood
paly@wearelivingsolutions.com
www.palywynwood.com

Sala de Ventas en Balboa Boutiques,
Local 3 – Avenida Balboa.

LIV — ING
SOLUTIONS